

ファインキャディと
一緒に楽しいラウンドを
しましょう♪

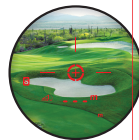


測定(スマート振動アラーム)

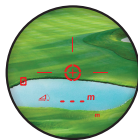


短押し

バンカー、ハザード、
フェアウェイの任意地点などの
一般測定時には電源/
測定ボタンを1回短押しして
ください。
(測定が完了したら1回の振動で
お知らせします。)



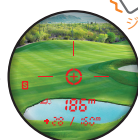
バンカー



ハザード



フェアウェイの
任意地点



測定完了



ジーン

長押し

旗(ピン)を測定するには
ピンファインダー測定を
するために電源/測定ボタンを
長押ししてください。
(測定が完了したら画面の旗と
2回の振動でお知らせします。)



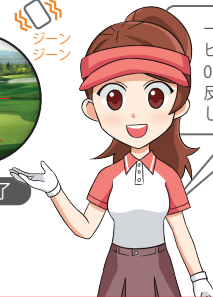
目標照準



測定完了



ジーン
ジーン



一般測定0.1秒台
ピンファインダー測定
0.3秒台の速くて正確な
反応速度を体験
してみてください!

J1000

漫画で見る



ファインキャディ

簡単マニュアル

電源ON/OFF



短押し

電源/測定ボタンを短押しして
電源をONにしてください。



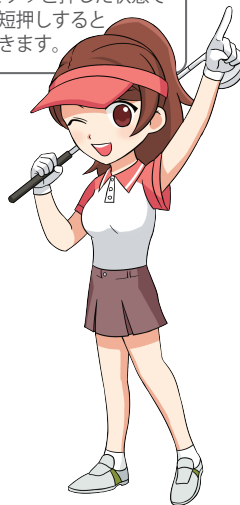
製品を起動しなければ、約10秒後に自動で電源が切れます。

明るさ調節



グッと + 短押し

電源/測定ボタンをグッと押した状態で
メニューボタンを短押しすると
明るさの調節ができます。

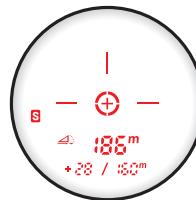


モード設定

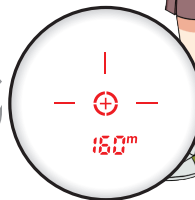


短押し

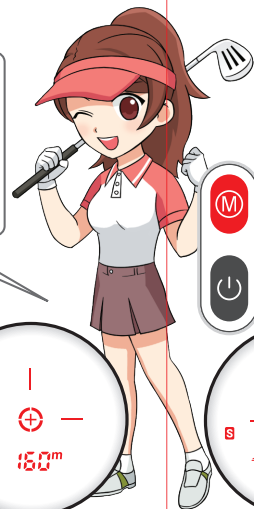
モードボタンを短押しすると
“スロープモード/
ノンスロープモード”の
切り替えができます。



スロープモード
(Slope Mode)



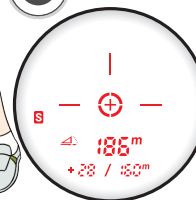
ノンスロープモード
(Non-Slope Mode)



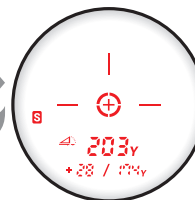
長押し

1秒以上

モードボタンを長押しすると
“メートル/ヤード(m/Y)”の
距離単位を切り替えられます。



メートル
(Meter)



ヤード
(Yard)